

IMAM - Instant Messaging Agent Manager

Effektiviser brugen af eksisterende løsninger med chat robotter

- den hurtigste vej til information for hele virksomheden

IMAM er et Eclipse baseret værktøj til at designe og afvikle IM Agenter (chat-robotter). Produktet kan på få minutter skabe integration til virksomhedens informationer via Sametime - på en sikker måde.

IMAM kræver ingen udviklererfaring for at lave nye IM Agenter. Det eneste der forudsættes er kendskab til sit IT miljø og sine datakilder.

Der er mange timer at spare på at lade dine medarbejdere få adgang til data, via chatklienten.

Typiske anvendelser

Hurtig, nem og sikker adgang til:

- aftaler og kontaktinformationer
- support og viden
- adhoc forespørgsler og statistikker
- nøgletal, projektstatus mv.
- remote afvikling af prædefinerede scripts

Features

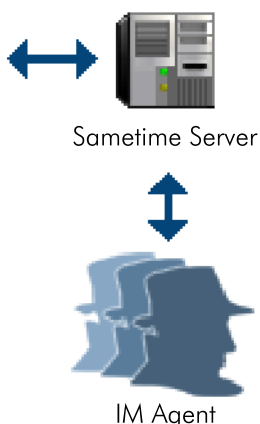
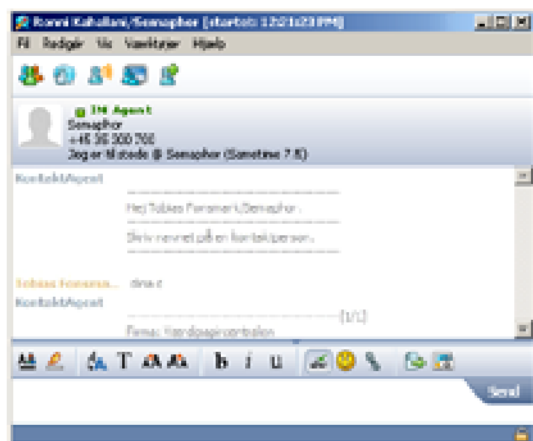
- Nem og sikker adgang til informationer via Sametime på PC, web eller mobiltelefon
- Integration til informationer i og udenfor virksomheden baseret på:
 - JDBC / SQL
 - Lotus Notes / Domino
 - XML / Webservice
 - OS scripts og kommandoer
- Åbent framework som kan udvides med egne connector plugins til proprietære systemer

Teknologier

- Lotus Sametime Java API
- Eclipse RCP (Rich Client Platform)

Forudsætninger

- Java 1.5+
- Lotus Sametime 2.5+



Eksempel på chat med IM Agent

En medarbejder skal i kontakt med Helle Poulsen.

Hun åbner et chatvindue med firmaets kontaktagent.

Hun skriver "helle p" til agenten, som returnerer de fundne kontaktinformationer.

