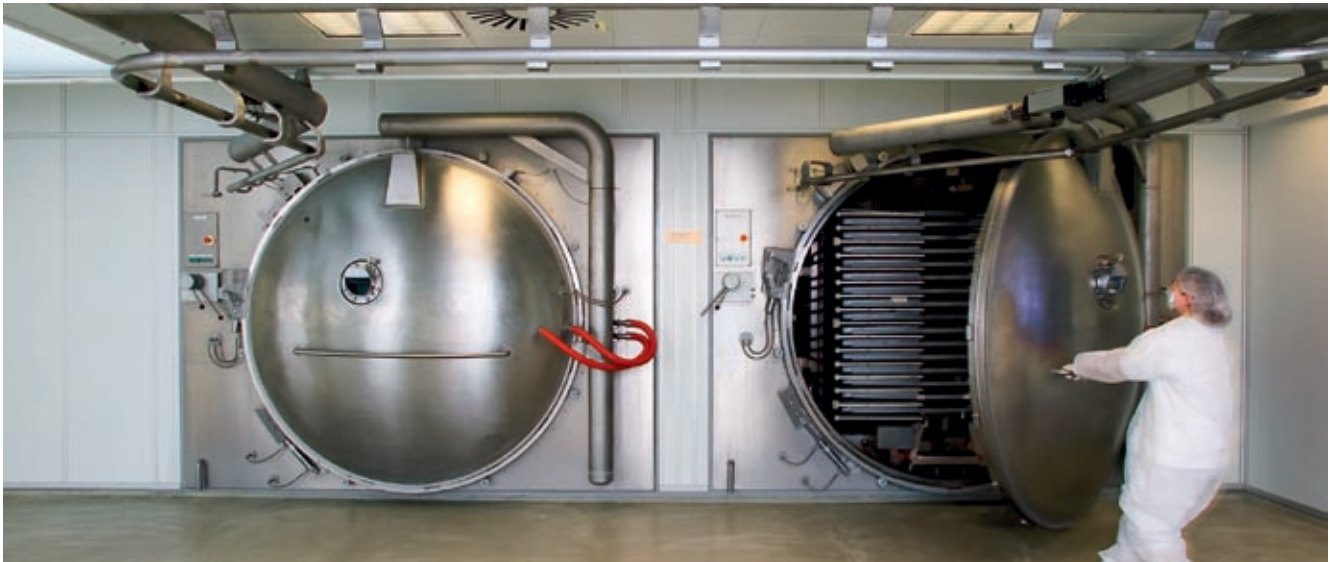


Niro får nem adgang til oplysninger med IMAM og IBM Lotus Sametime



Oversigt

■ Udfordringen

På grund af virksomhedens art lagrede ingeniørvirksomheden Niro deres data flere forskellige steder – herunder i et Microsoft Dynamics AX ERP-system, et Oracle dokumentstyringssystem og forskellige IBM Lotus Domino-databaser. For at få adgang til disse datakilder krævede det, at brugerne havde specialsoftware og specialistviden, og det kunne især være svært for sælgerne at få fat i de oplysninger, de havde brug for, når de ikke var på kontoret.

■ Løsningen

Niro installerede IMAM-teknologi (www.imam.dk) – en IBM Lotus Sametime-løsning fra IBM Business Partner Semaphore (www.semaphor.dk). Med IMAM er det let at oprette IM-agenter, der gør det muligt for brugerne hurtigt at søge i virksomhedens databaser og få fat i oplysninger via et Lotus Sametime-interface.

■ Fordelene

IMAM kan tilsluttes stort set alle datakilder, hvilket fjerner behovet for speciel klientsoftware og gør det let for brugerne at få adgang til oplysninger. IMAM er udviklet til ikke-tekniske brugere, så de hurtigt og nemt kan oprette IM-agenter uden brug af kodning – Niro var i stand til at oprette tre nye IM-agenter samme dag, som løsningen gik i luften. Lotus Sametime understøtter mobile enheder, så Niro kan udvide løsningen til også at omfatte sælgere på farten.

“Derimod kræver det slet intet programmeringskendskab at oprette robotter med IMAM. Løsningen bygger på en meget enkel GUI-baseret arbejdsproces, som ikke-tekniske medarbejdere nemt kan lære, hvilket sparer udviklingsomkostningerne og hurtigt sætter gang i anvendelsen.”

*Pernille Herold
Lotus Notes-administrator
Niro A/S*

Niro A/S, der er en del af GEA-koncernen, er en dansk virksomhed, der specialiserer sig i udvikling, design og markedsføring af væskebærende og pulverbearbejdende udstyr til fremstilling af produkter i pulverform, kornet form eller agglomerat. Niro leder GEA-koncernens Process Engineering Division, der beskæftiger ca. 4.500 medarbejdere i 50 lande, hvoraf ca. 500 arbejder direkte for Niro i Søborg.

Virksomheden er afhængig af en række vigtige it-systemer til at understøtte deres arbejde. ERP-løsningen til at håndtere styringen af leverandørkæden og produktionsprocessen kommer fra Microsoft Dynamics AX, mens projektdokumentation, tegninger og planer opbevares i en dokumentstyringsløsning fra Oracle. Derudover anvender virksomheden en række databasestyrede IBM Lotus Notes og Domino-applikationer, samt e-mail- og kalenderfunktioner.

“Med så mange forskellige datakilder var det efterhånden blevet svært for brugerne at få adgang til de oplysninger, de havde brug for”, siger Pernille Herold, Lotus Notes-administrator hos Niro. “De fleste databaser krævede klientsoftware, så brugerne kunne ikke få adgang til de data, de havde brug for, med mindre de brugte en computer med den rigtige software. Ofte måtte de bede deres kolleger om at skaffe dem oplysningerne, hvilket var ineffektivt.

Derudover var det en kæmpe byrde for it-afdelingen hele tiden at skulle sørge for, at alle virksomhedens bærbare og stationære computere havde det sidste nye klientsoftware”.

Vejen til en mere fleksibel løsning

Niro begyndte at lede efter en løsning, hvor man på en mere fleksibel måde kunne få adgang til de forskellige datakilder og faldt over IMAM (Instant Messaging Agent Manager), en løsning til IBM Lotus Sametime udviklet af Semaphor, der er en dansk IBM Business Partner.

“IMAM er et værktøj, der integrerer med Lotus Sametime og gør det nemt at designe, afvikle og administrere IM-agenter eller chat-robotter”, forklarer Tobias Fonsmark, administrerende direktør for Semaphor. “Disse agenter kan tilsluttes stort set alle datakilder – JDBC/ODBC, XML, SQL, Lotus Domino, Google osv. – og finde de nødvendige informationer til brugeren”.

Niro anvendte allerede Lotus Sametime 8 til “presence awareness”, instant messaging og webmøder, så IMAM-løsningen virkede til at være en ideel måde at øge værdien af deres eksisterende investeringer i Sametime-plattformen.

Pernille Herold forklarer: “Alt, hvad vores brugere behøver, er en Lotus Sametime-klient – de bruger den enkle grænseflade til at interagere

med chat-robotterne og anmode om data fra vores databaser. Vi har f.eks. oprettet en robot, der gør det muligt for brugerne at tjekke inventarlisterne i vores Microsoft Dynamics AX ERP-system – alt, hvad brugeren skal gøre, er at indtaste en produktkode, så søger robotten straks i den relevante database”.

Niro har også lavet IM-agenter, der sluttes til dokumentstyringssystemet fra Oracle og Lotus Notes og Domino-kalendersystemet. Sidstnævnte er særligt nyttigt, da det gør det muligt for brugere at søge i kalenderne i de grupper, de ikke er medlem af. De skal blot skrive navnet på en af deres kolleger, så vender agenten tilbage med en liste over personens aftaler den dag.

Ingen ekstra udviklingsomkostninger

“IM-agenter til Lotus Sametime har været på markedet i nogen tid nu, men opbygningen af dem var tidligere en dyr affære i forbindelse med at få dem specielt tilpasset behovet”, siger Pernille Herold. “Derimod kræver det slet intet programmeringskendskab at oprette robotter med IMAM. Løsningen bygger på en meget enkel GUI-baseret arbejdsproces, som ikke-tekniske medarbejdere nemt kan lære, hvilket sparer udviklingsomkostningerne og hurtigt sætter gang i anvendelsen. Faktisk var vi i stand til at oprette tre nye robotter helt fra bunden den samme dag, som løsningen gik i luften”.

Enkeltheden bag IMAM-løsningen betyder, at Niro vil være i stand til at udvikle og anvende IM-agenter meget hurtigt i forhold til de skiftende virksomhedsbehov. I stedet for langvarige udviklingsprocesser kan IMAM mindske gennemløbstiden på introduktionen af nye funktioner til nogle få timer.

Niros næste skridt vil være at øge de mobile egenskaber i Lotus Sametime ved at udvide IMAM til også at omfatte brugernes mobiltelefoner. De potentielle fordele for virksomhedens rejsende sælgere er enorme ved denne udvidelse – f.eks. vil det gøre det muligt for dem at tjekke kundeoplysninger, ordrestatus, aktuelle inventarlistere og produktionsplaner, selv når de ikke har adgang til deres computere.

I fremtiden har Niro også planer om at udvide brugen af Lotus Sametime på andre områder – f.eks. ved at integrere softwaren med virksomhedens IP-telefonisystem.

“IMAM fra Semaphor er en smart løsning, der øger enkeltheden og fleksibiliteten i Lotus Sametime og åbner op for en hel verden af muligheder for vores virksomhed”, slutter Pernille Herold. “Med nemmere adgang til virksomhedsdata sparer vores brugere og it-afdelingen tid, og muligheden for hurtigt at oprette nye IM-agenter forbedrer vores virksomheds tilpasningsevne”.

“IMAM fra Semaphor er en smart løsning, der øger enkeltheden og fleksibiliteten i Lotus Sametime og åbner op for en hel verden af muligheder for vores virksomhed”.

*Pernille Herold
Lotus Notes-administrator
Niro A/S*



IBM Danmark A/S

Nymøllevej 91
2800 Kgs. Lyngby
Danmark

Adressen på IBM's hjemmeside er ibm.com/dk

IBM, IBM-logoet, ibm.com, Lotus, Lotus Notes, Domino og Sametime er varemærker tilhørende International Business Machines Corporation i USA og/eller andre lande.

Øvrige selskabs-, produkt- eller servicenavne kan være varemærker eller servicemærker tilhørende andre.

Semaphor er fremstillet af Revimentor. IBM og Semaphor er selvstændige virksomheder med ansvar for hvert sit produkt. Hverken IBM eller Revimentor giver nogen garanti, hverken direkte eller indirekte, vedrørende den andens produkt.

Referencer til IBM's produkter, programmer eller services i nærværende dokumentation betyder ikke, at IBM ønsker at gøre disse tilgængelige i alle lande, hvor IBM driver virksomhed. Enhver reference til et IBM-produkt, -program eller en IBM-service betyder ikke, at det kun er IBM's produkt, program eller service, der må anvendes. Et funktionsmæssigt tilsvarende produkt, program eller en service kan også anvendes.

Alle de nævnte kundeeksempler viser, hvordan nogle kunder har brugt IBM's produkter og de resultater, de har opnået. De faktiske miljøudgifter og resultater afhænger af kundens konfiguration og specifikke forhold.

IBM's hardware-produkter fremstilles af nye dele, eller af nye og brugte dele. I nogle tilfælde er hardwareproduktet ikke nyt og kan have været installeret tidligere. Dog gælder IBM's garanti altid.

Oplysningerne i dette dokument er vejledende.

Fotografier kan vises designmodeller.

© Copyright IBM Corp. 2008. Alle rettigheder forbeholdes.