



Lotus Collaboration Summit

IMAM

Instant Messaging Agent Manager

Den hurtigste vej til information



Lotus software



9.-10. Oktober 2007 | Lyngby - Århus

© 2007 IBM Corporation

IBM, the IBM logo, Lotus and other referenced IBM products and services are trademarks of International Business Machines Corporation in the United States, other countries or both. All rights reserved.

Agenda

- Hvad er IMAM
- Use cases
- Tidsgevinster
- Hvad med sikkerhed?
- Demo af IMAM designer
- Fordele
- Hvordan kommer man igang?
- Afslutning

Hvad er IMAM

- En integrationsplatform til nemt at designe, integrere og administrere ”intelligente” IM agenter
- IM agenter kan integrere til datakilder via:
 - Lotus Domino, JDBC/SQL, XML, Google Webservice, OS Processer og HTTP
- Brugere sender simple chat forpørgsler og kommandoer til agenterne, for at tilgå information, via mobilen, web eller office applikationer

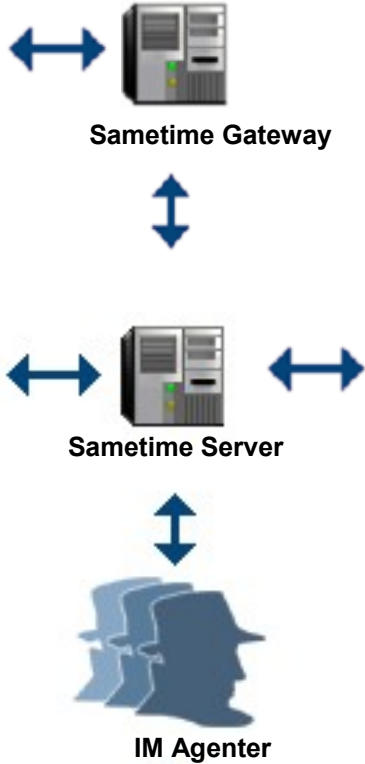
Demo af chat scenarie

- Finde information via agent
 - Vi finder økonomi status på kundeprojekter

- Sende information via agent
 - Oprette tidsregistrering og todo's

Anerkendte IM community klienter

Sametime klienter 7.5 / Web / STLinks



Klienter

Lotus Domino & Websphere applikationer
Via indbyggede collaboration faciliteter

- Dokumenter
- Oversigter
- Web portaler og applikationer

Microsoft Office Applikationer
Via Sametime integreret i menuer og toolbars i:

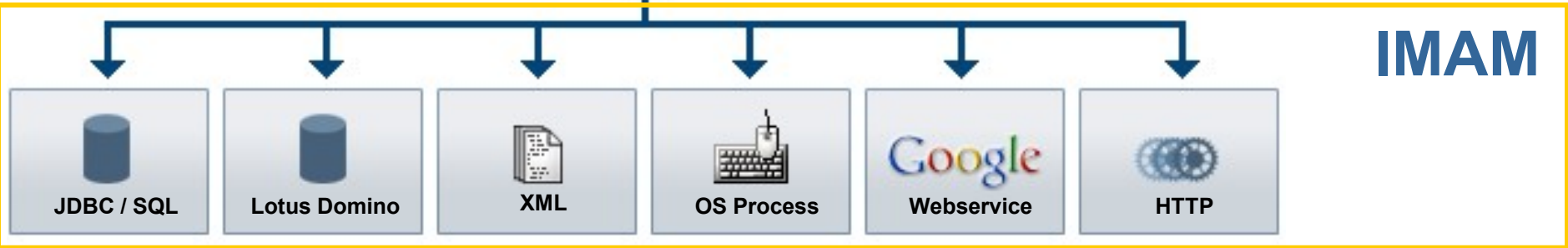
- Word, Excel, Powerpoint
- Outlook /mailklient
- SharePoint

Mobile klienter
Via Sametime mobil klienten. Eksempler:

- BlackBerry, Nokia, Sony-Ericsson...
- Windows Mobile v 5 & 6
- Windows Mobile v 2003 SE

Web – Java og OS applikationer
Via STLinks og andre Sametime toolkits:

- Web Javascript STLinks API
- Java API
- VB COM klasser



Sametime supporterede mobile enheder

- **RIM BlackBerry**
 - 7100 / 8100 / 8700 / 8800
- **Nokia Enterprise Eseries**
 - E50, E60, E61, E61i, E62, and E70
- **Sony-Ericsson**
 - M600 / P990
- **Windows Mobile version 5 & 6**
 - Samsung Blackjack (Smartphone), Sprint / HTC 6700, HP iPAQ hx2790, Dell Axim x51v, Motorola Q (Smartphone)...
- **Windows Mobile 2003 SE**
 - HP iPaq H6315 and Dell Axim X30...

Eksempler på mobile enheder



Eksempler på use-cases



- Receptionisten/medarbejderen
 - møder/aftaler, medarbejder- og kontakt informationer



- Konsulenterne, i felten
 - produkter, priser, valideringer, viden, tidsregistrering og adhoc indrapportering



- Ledelsen
 - status på processer, projekter, økonomiske faktorer o.lign.

- Kunder
 - Produkt informationer og priser, sende bestillinger

Tidsgevinster

Case

100 medarbejdere laver 5 kontakt info forespørgsler dagligt

Traditionel bruger med ca. 45 sek. svar tid ("worst-case")

- (Åbn klient, log ind, find rette database og oversigt, evt. dokument og lokalisering af relevante information...)
- $100 * 5 * 45 = 22.500$ sekunder **~ 6,5 timer dagligt**

IM Agent med ca. 2 sek. svar tid. ("best-case")

- $100 * 5 * 2 = 1.000$ sekunder **~ 0,24 timer dagligt**

Hvad med sikkerhed?

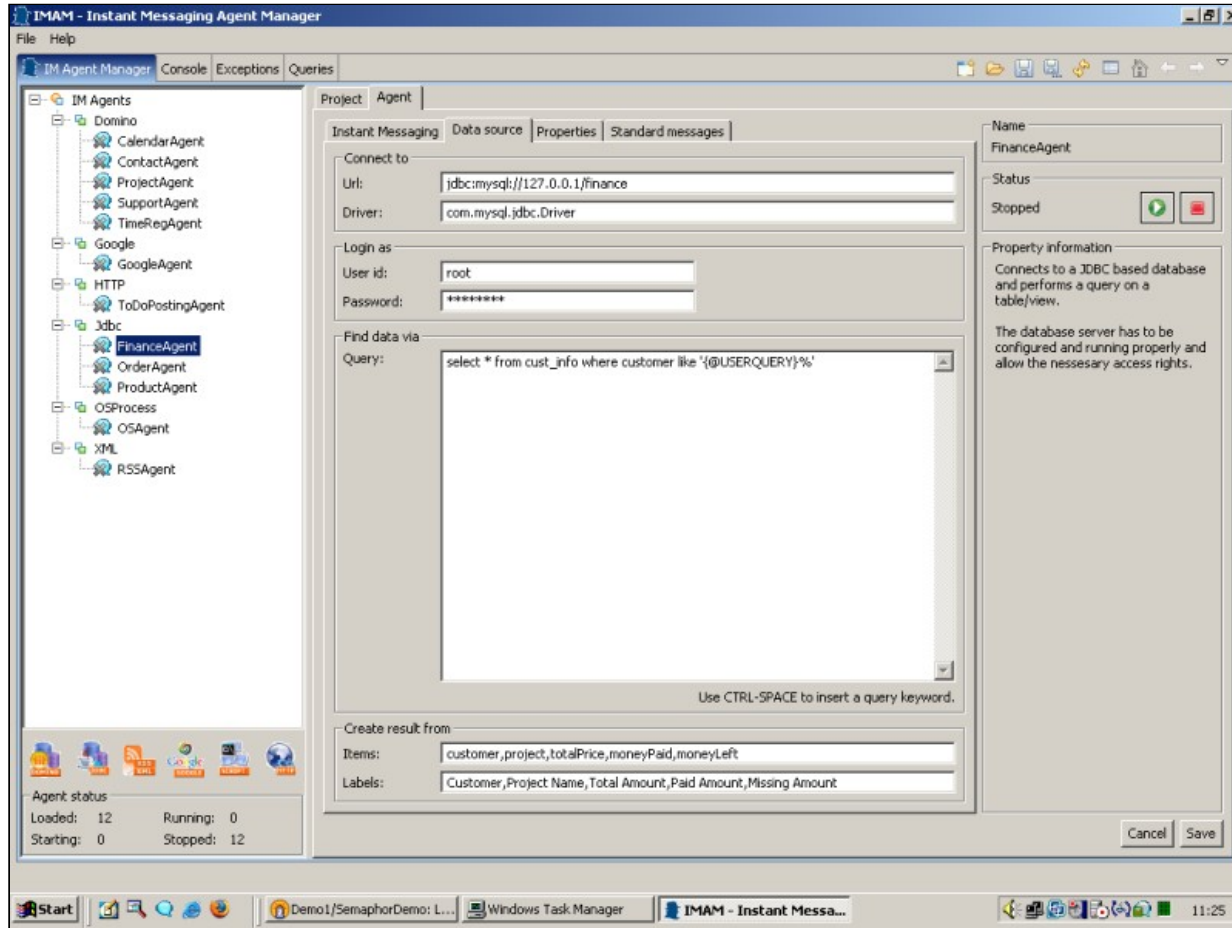
- IMAM Agent ACL
 - En agent har en Access Control List som muliggør styring af adgang til den enkelte agent

- Agenter og data kilder
 - En IM agent logger på sin datakilde, hvorefter datakilde systemet håndterer sikkerheden

- Sametime awareness & messaging
 - IM agenter og brugere checkes op imod virksomhedens LDAP / NAB
 - samtaler krypteres, så uautoriserede ikke kan læse samtalen
 - samtaler kan logges og journaliseres

- Sametime Gateway:
 - Administration af hvem der kan tilgå andre IM communities, som AIM®, Yahoo®, GoogleTalk.....

Demo of IMAM Designer



Fordele

- Virksomheden
 - Åbner for nye muligheder mht. deling af kritisk information til medarbejdere, partnere og kunder
 - Minimerer behovet for tykke klienter og applikationer
 - Kan realisere nye løsninger, hurtigt og meget billigere
 - Maksimerer ROI på Instant Messaging teknologi (ca 3 mdr.)
 - Bygger på "proven technologies" (Sametime, Eclipse / Java)
 - Kræver absolut ikke kode kompetencer

- Brugeren
 - Simpel adgang til værdifuld information. "Alle" kan "chatte", de kender det fra Instant Messaging (IM) og SMS

Hvordan kommer du i gang?

- Vi kan rådgive og hjælpe til at
 - Identificere virksomhedens behov og muligheder
 - Lave "Proof of Concept's på løsningsforslag, før egentlig opstart af design og udvikling
 - Designe og udvikle løsninger

- Vi kan supportere og drifte dine løsninger og minimere dine investeringer
 - Egen Sametime/IMAM installation
 - Hosted Sametime med IMAM i virksomheden
 - Hosted Sametime og IMAM

- Giv os et visitkort, og vi kontakter jer

Afslutning

TAK FOR JERES TID

SPØRGSMÅL?



Lotus Collaboration Summit

PAUSE

Lotus software



9.-10. Oktober 2007 | Lyngby - Århus

© 2007 IBM Corporation

IBM, the IBM logo, Lotus and other referenced IBM products and services are trademarks of International Business Machines Corporation in the United States, other countries or both. All rights reserved.