



Lotus Collaboration Summit

Lotus Sametime

Integration og plugin udvikling



Lotus. software



9.-10. Oktober 2007 | Lyngby - Århus

© 2007 IBM Corporation

IBM, the IBM logo, Lotus and other referenced IBM products and services are trademarks of International Business Machines Corporation in the United States, other countries or both. All rights reserved.

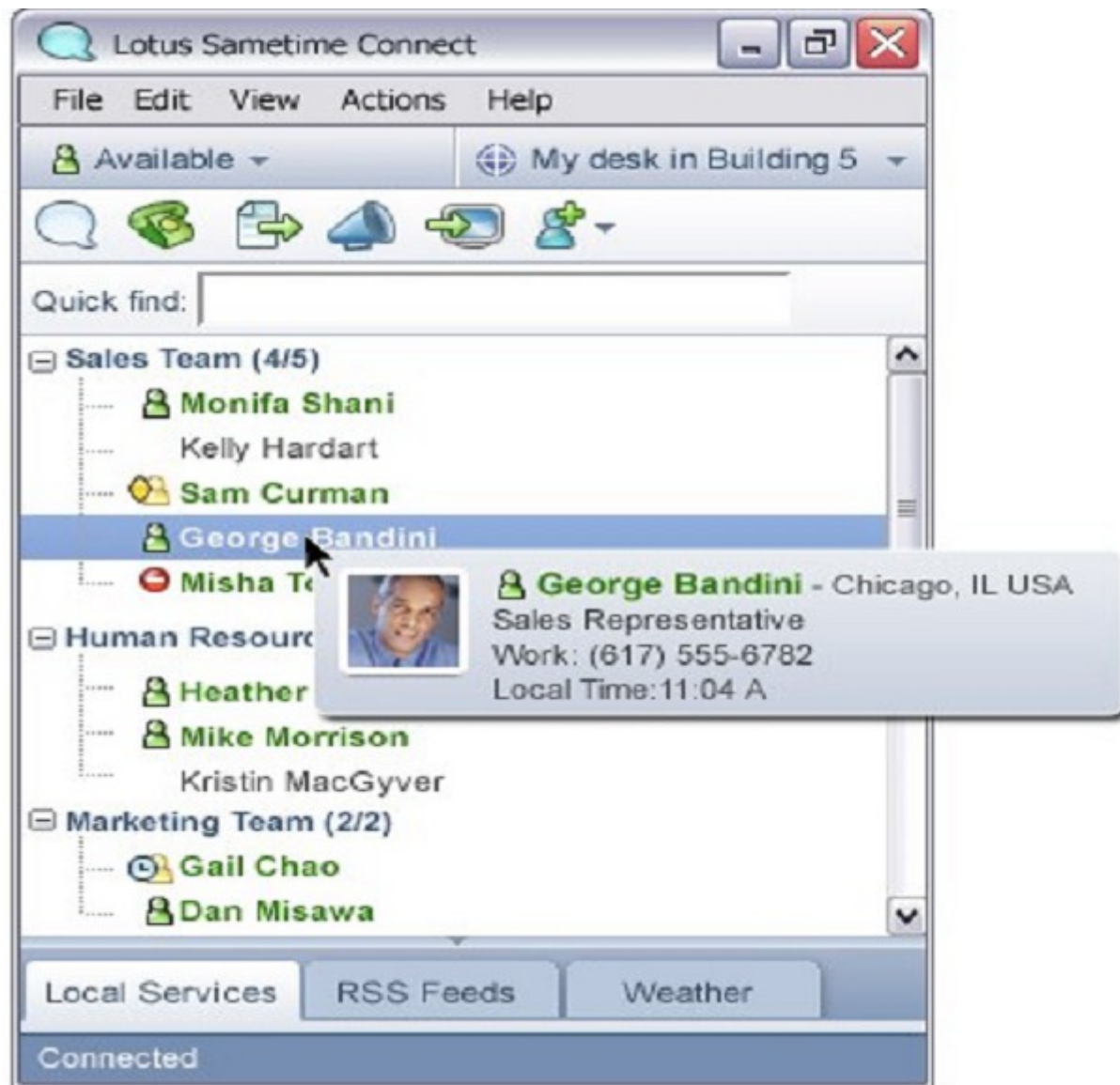
Agenda

- Hvad er Sametime
- Sametime Integration
- Sametime plugin udvikling
- Afslutning

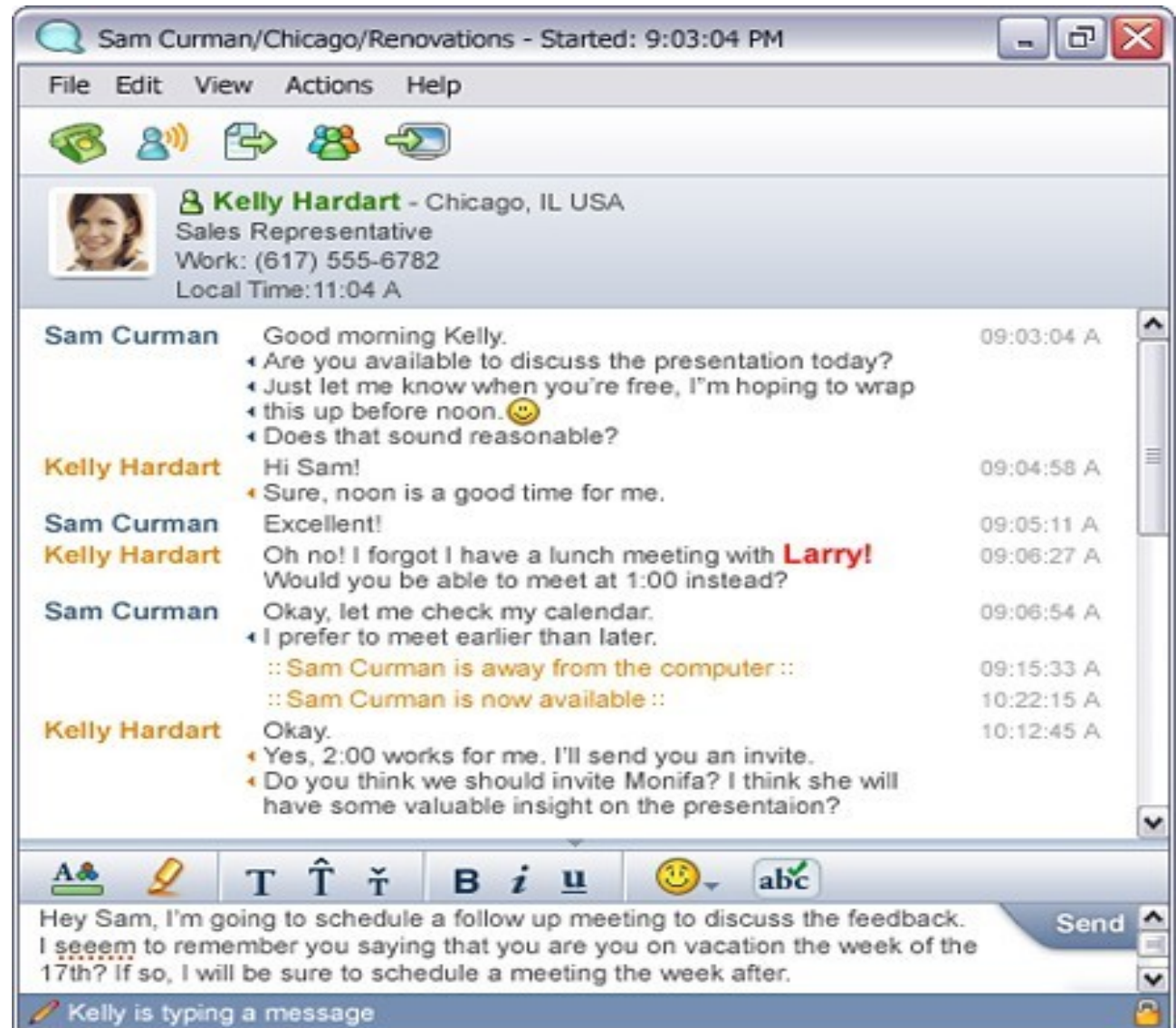
Hvad er Sametime

- En sikker og åben platform til "realtime collaboration"
 - Richtext, audio og video chat og filudveksling
 - Webbaseret konference / møde center
 - Tavle/Whiteboard, Præsentationer / Dias
 - Skærmdeling: Område, Applikation, Hele computeren
 - Online afstemning, Sende web sider
 - Integration til
 - VoIP – Voice over IP
 - andre communities og IM systemer
 - virksomhedens informationer (via IMAM)
- Bygget til at kunne understøtte nye behov og stor belastning

Kontaktlisten



Chat vindue



Sametime Meeting Room - My Meeting

File Edit View Actions Tools Help

Stop Presenting Add Slides Meeting Information

Participants (9) Video

Chair: Sam Curran

Show All Participants

- Monika Shari
- Sam Curran
- George Bandini
- Kelly Hardart
- Jille Singh
- Betty Zechman
- Jasmine Haj
- Heather Reeds
- Mike Morrison

0 Hands Raised

I am active

Web Page Polling

<http://www.renovations.com>
<http://www.renovations/legal.com>

Group Chat

Heather R... Do you have the ROI chart?
 Gantner R... Working on it now
 Heather R... OK

0 Hands Raised

Connected

Elapsed meeting time: 00:45:36

Welcome

Slides Sharing Whiteboard

Lending Community Kickoff

June 16, 2:00 PM EST

Moderator: Dan Misera
 Phone number: 1-800-855-2991
 Passcode: 399182

Let's talk about our goals for the coming year.

http://com1.semaphor.dk - test2 af video - Mødelokale - IBM Lotus Sametime - Microsoft Internet Explorer

Afstemningsspørgsmål
 (send) Hvad bruges OpenOffice Calc til?

Gruppechat

Tobias Fonsmark.. Hej, kan du hjælpe mig med en formel i et regneark?

Skriv din chatmeddelelse her...

2007optælling.xls - OpenOffice.org Calc

File Edit View Insert Format Tools Data Window Help

	A	B	C	D	E	F
1	Lageropgørelse, Acme A/S, 22/3-2007					
2						
3	Lagerværdi ifølge regnskabssystem				kr 192.296,90	
4	Lagerværdi udregnet manuelt, sidste kostpris				- kr 183.644,24	
5	Normal nedskrivning				= kr 8.652,66	
6						
7	Lagerværdi før eget forbrug				kr 183.644,24	
8	Lagervarer intern forbrug				- kr 45.550,25	
9	Lagervarer overført til aktiver				- kr 77.686,65	
10	Lagerværdi efter eget forbrug				= kr 60.407,34	
11						
12	Korrektion grundet posteringsfejl				-kr 9.645,00	
13	Ekstraordinære nedskrivninger				- kr 22.508,00	
14	Lagerværdi Ultimo				=-E10-E12-E13	
15						
16						
17						
18						

Sheet 2 / 3 | PageStyle_Ark2 | 100% | INSRT | STD | * | Sum=kr 47.544,34

Medgået medetid: 01:01:27

Done Internet

Anerkendte IM community klienter

Sametime Integration

Awareness, chat og møde features kan integreres til via



Lotus Domino & Websphere applikationer

Via indbyggede collaboration faciliteter

- Lotus Notes dokumenter, oversigter og web-applikationer
- Websphere portaler og applikationer



Sametime Connect Client plugins

Udvikling af Sametime Eclipse plugins

- Composite applications and features
- Branding and tooling
- Customizing and optimizing



Microsoft Office Applikationer

Via Sametime der er integreret i menu og toolbar på:

- Word, Excel, Powerpoint
- Outlook /mailklient
- SharePoint



IMAM – Instant Messaging Agent Manager

Chat robotter integrerer til data på kommando, via

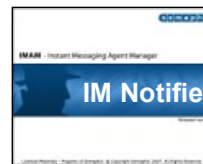
- Lotus Domino, JDBC/SQL, XML, Google, OS scripts og HTTP requests/postings



Mobile klienter

Via Sametime mobil klienten. Eksempler:

- BlackBerry, Nokia, Sony-Ericsson...
- Windows Mobile v 5 & 6
- Windows Mobile v 2003 SE



IM Notifier

Kan sende en Sametime besked hvor som helst fra:

- OS Shell scripts (bat / cmd / sh filer)
- Web og Java løsninger
- Lotus Notes / Domino Java agenter



Web – Java og OS applikationer

Via STLinks og andre Sametime toolkits:

- Javascript STLinks API, Java API
- C++ / VB COM klasser
- Server logging & Telephony API's



Lotus Sametime Gateway

Integration til markedsledende IM Communities

- Yahoo Messenger, GoogleTalk,
- iChat, ICQ, AIM
- MS Messenger and Skype, via 3. Part software

Sametime Integration Demo

- Demo - Web Link
 - Simple Sametime links
 - Support klient og administration
 - Semaphors egen Sametime Webcam løsning
 - IM Notifier

Sametime plugin udvikling

- Hvad er Eclipse
- Hvad er et Sametime plugin
- Plugin typer
- Eksempler på plugins
- Demo og gennemgang af kode

Hvad er Eclipse

- En åben udviklingsplatform sammensat af udvidelsesbare frameworks, værktøjer og runtimes til at udvikle, deploye og administrere software, gennem dets livscyklus.
- Store teknologi leverandører, innovative start-ups, universiteter, forsknings institutioner og individuelle bidrager til Eclipse platformen
- Kort sagt, udviklingsplatformen og fundament til sine applikationer. Man får rigtig meget ”ud-af-boksen”
- Markedets mest hotte og gennemtænkte klient applikationsplatform



Enterprise Development



Embedded + Device Development



Rich Client Platform



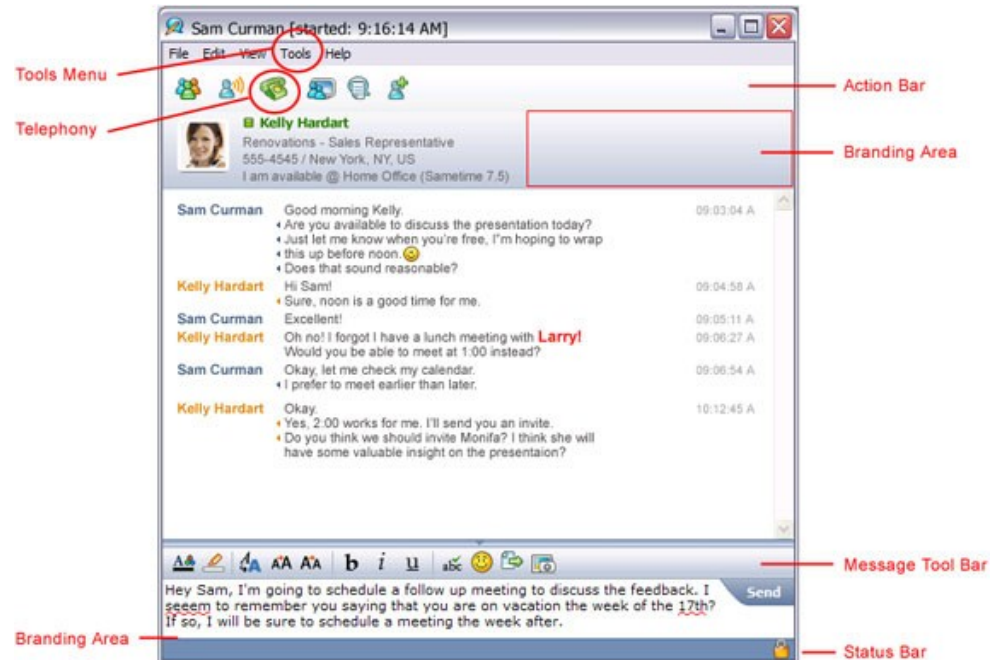
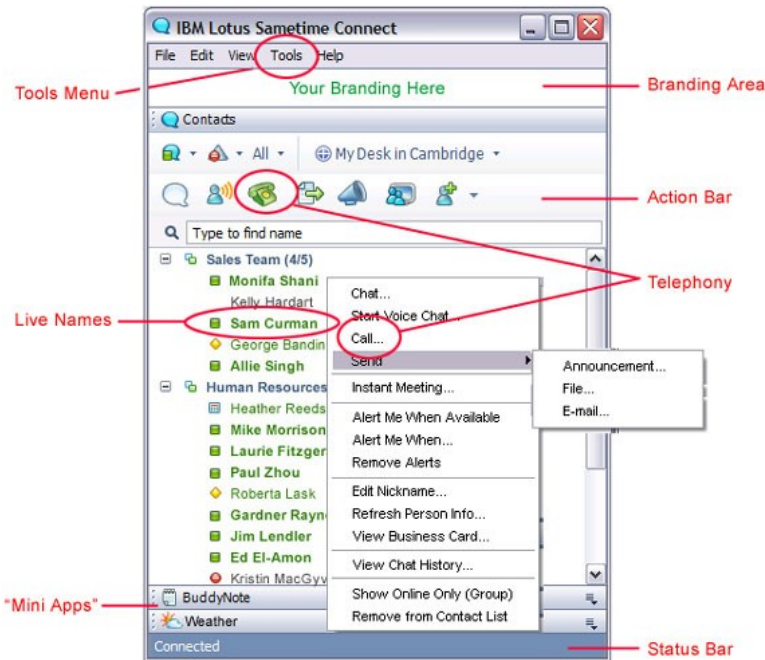
Application Frameworks



Language IDE

Hvad er et Sametime plugin?

- Komponent, baseret på Eclipse plugin arkitektur, der kan integreres i klienten



plugin.xml filen definerer dens opbygning og extension points

Plugin Typer

- Actions
 - Toolbar buttons
- STBranding
 - Bruges til custom branding af klienten
- ChatAction
 - Chat vindue action
- Menu
 - Menuer
- MiniApp
 - "Små" applikationer der vises i klientens hovedvindue vindue, sammen med kontakt listen
- View
 - Et nyt panel / højniveau UI kontainer for andre komponenter
- MessageHandler
 - Bruges filtrere, transformere og reagere på specifikke beskeder eller tekster
- PopupAddOn
 - Bruges til at tilføje en tabbed popup områder under beskeder i chat vinduet. Ligesom filoverførsel status panelet.
- PopupMenuActions
 - Tilføje menupunkter
- Preference Page
 - Tilføje nye opsætningspunkter, i dialogen for indstillinger
- Og der er flere...

Eksempler på plugins

- Acronym Expander
 - Konverterer indkommende beskeder, som LOL, BRB til "Laughing Out Loud" og "Be Right Back".
 - Plugin typer: Preference Page, MessageHandlerCallback
- Quick Response
 - Lader brugere vælge typisk anvendte sætninger
 - Plugin typer: Preference Page, PopupAddOn, ChatAction
- Recent Buddies
 - Viser liste over seneste buddies, hvornår de sidst var logget på og antal chats.
 - Plugin typer: Mini App, MessageHandler
- BuddyNote
 - Viser buddy visitkort og giver mulighed for at tilknytte kommentarer.
 - Plugin typer: Mini App, MessageHandler, PopupMenuActions
- Branding
 - Bruges til at brande klienten (Login, Contact list, Chat window)
 - Plugin typer: STBranding
- Snippets
 - Samling af kode eksempler der benytter menuer, actions, views, messagehandler og mange flere typer
 - Plugin typer: Stort set alle typer

Demo og gennemgang af kode

- **Simpel RSS Reader MiniApp**
En lille RSS nyheds læser, som kan implementeres i klienten

- **Branding plugin**
 - Implicerede komponenter
 - Login dialogen
 - Kontakt listen
 - Chat vinduet

- **Snippet plugin**
Sample plugin der hooker sig på næsten alt
SampleMessageHandler, ChatArea

- **Nem statisk HTML tilretning/branding af Sametime klienten**
Man kan lave meget "branding" med kun HTML (uden java kodning af plugin)

Afslutning

TAK FOR JERES TID

SPØRGSMÅL?

Nye features i Sametime 7.5

Med over 150 nye features, er den prisbelønnede 7.5 klient den ledende platform for real-time collaboration, her en lille del af dem...

- Løft af GUI
- Peer to peer Voice chat
- Location awareness
- Mobile klienter
- Linux support
- Click-to-call (VoIP integration)
- Nye policies
- Administration af opdateringer af nye features (plugins)
- Eclipse Plugin arkitektur
- Centrale og lokale update sites
- Sametime Gateway til andre IM Communities
- Serverbaseret integration til antivirus

Nye features i Sametime (7.5.1 part I)

Nye features mht. Instant Messaging

- Point-to-point video
- Faneopdelt (tabbed) chat
- Linux server support
- Apple Macintosh IM klient
- MS Office / Outlook integration
- Auto status baseret på e-mail kalender status
- "Off the record" mode (gemmes ikke i chat historik)
- Primære kontakter
- Screen capture tekster
- Chat historik søgning
- Multi-person chat historik
- Højre-klik for at gemme emoticons
- Plug-in styring (skjul / vis plugins/miniapps)
- Send transcript som e-mail
- Automatisk send via e-mail hvis brugeren er offline
- Fold ind- /ud kontakt grupper
- Rediger stavekontrol sprog
- Kontakt liste oprydning

Nye features i Sametime (7.5.1 part II)

Nye features mht. Web Conferences

- Forbedret mødecenter oversigter
- Macintosh support
- Edge-to-edge fuldskærm
- Hurtigere møde start-ups
- Forbedret skærmdelings performance
- Send email når møder skeduleres
- Log in/out feature i mødecenter
- Skjul gruppe chat i et møde
- Deaktivere al chat i møder, via policies
- Registrering og visning af hvem der deltog i mødet
- Nye højre-klik menu features
- Multi-select i deltager liste
- Fuld resizable venstre sektioner
- IP audio request mode
- Support for bi-directional sprog
- Native konvertering af dokumenter på UNIX og i5/OS